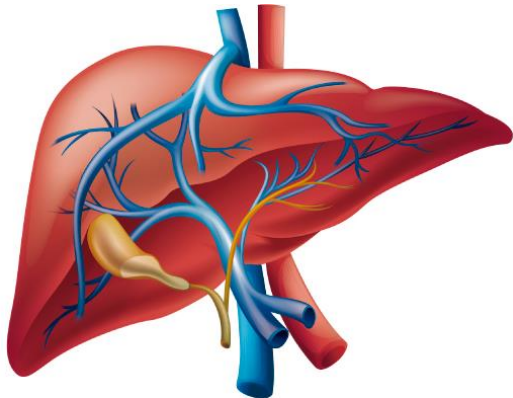


# Hígado

## Generalidades

El hígado es el órgano glandular más grande del cuerpo, pesa aproximadamente 1500 gr. Ubicado en el cuadrante superior derecho, rodeado por una capsula de tejido conectivo. Anatómicamente se encuentra dividido en segmentos funcionales.



## Funciones

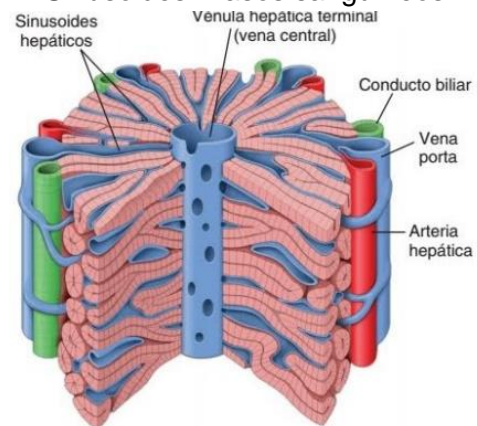
El hígado se trata de una glándula mixta, por lo que su producción es endócrina y exócrina, entre sus funciones encontramos:

- Producción de albúmina, lipoproteínas, glicoproteínas, protrombina y fibrinógeno.
- Almacena y convierte vitaminas liposolubles: A, D, E y K.
- Almacena, metabolismo y homeostasis del hierro y cobre
- Degrada fármacos y toxinas
- Metabolismo de carbohidratos y proteínas
- Producción de bilis.
- Transforma a la Tiroxina, Hormona del Crecimiento, Insulina, Glucagón y Vit D3.

## Organización hepática

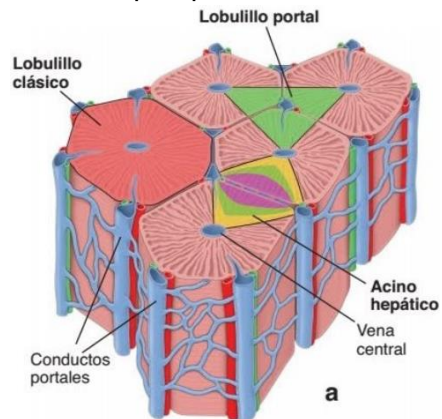
Está constituido por los siguientes elementos:

- Parénquima: Parte funcional
- Estroma: Tejido conjuntivo de sostén
- Sinusoides: Vasos sanguíneos



Existen 3 maneras de describir la estructura hepática:

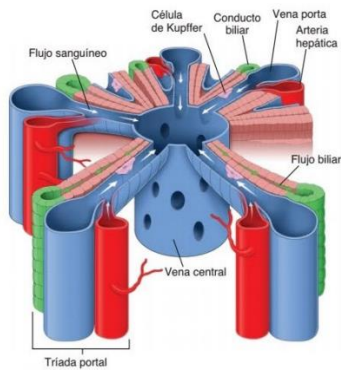
- Lobulillo clásico: Es la manera más fácil de visualizar la estructura.
- Lobulillo portal: Enfocado en las funciones exocrinas del hígado, debido a que toma como centro a la triada portal.
- Acino hepático: Tiene mejor correlación entre la perfusión sanguínea, metabolismo y hepatopatía.



## Estructuras importantes

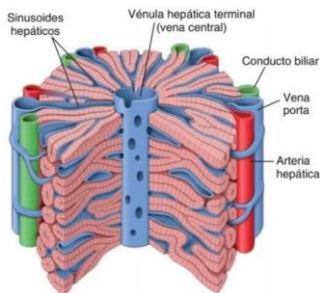
### Triada portal

Constituido por una Arteria, una Vena y un Conducto biliar. Forma parte de los vértices del lobulillo clásico.



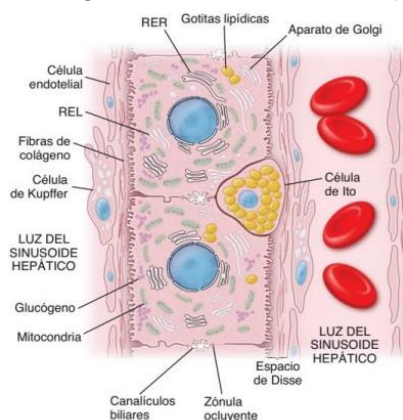
### Vena central

Lugar donde desembocan los sinusoides hepáticos después de irrigar a los hepatocitos.



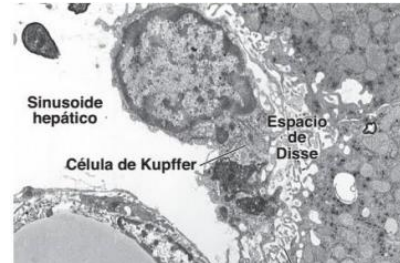
### Sinusoides

Tipo de capilar revestido por un epitelio discontinuo y delgado. Además, poseen un macrófago llamado célula de Kupffer



### Espacio de Disse

Se encuentra entre la superficie basal de los hepatocitos y los sinusoides hepáticos. Es el sitio de intercambio de sustancias entre la sangre y los hepatocitos.



### Espacio de Mall

Se encuentra entre el estroma del conducto biliar y los hepatocitos periféricos. En este sitio se almacena la linfa y después viaja por los capilares linfáticos.



### Bibliografía:

Pawlina, W., & Ross, M. H. (2019). *Ross. Histología: Texto Y Atlas* (8a ed.). Wolters Kluwer Health.

Gartner, L. P. (2021). *Texto de Histología: Atlas a Color* (5a ed.). Elsevier.